



# 日本語学校 JVCアカデミー



お問い合わせ  
資料請求

JVCアカデミー  
〒584-0092 大阪府富田林市昭和町1-2-39-2  
TEL : 0721-25-5335  
FAX : 0721-25-5336  
Email: info@jvca-osaka.jp

HP



facebook





## 教育理念：言葉は文化です。

ことばを学ぶことは、その国の文化を身につける事です。

今や世界が急速にグローバル化し、日本へ若者がアジアをはじめ世界各国から留学を希望しています。

その背景には急速な経済成長を遂げつつあるアジア各国の若者が世界に羽ばたこうとしている現実があり、日本の経済・学術面の影響だけではなく、古くは日本のわびさび、新しくはアニメ等といった多様化する日本文化の影響が多々あります。

そして、その目的のため大学、大学院、専門学校を目指す者、また日本企業への就職を希望する者などさまざまです。

当校はその予備教育としての日本語習得を目指す留学生に対し、それぞれの目標達成に役立つ日本語を習得させることを目標に日本語教育機関としてスタートしました。



世界の成功者たちはそれぞれが独自の道を歩みます。その道のりは、毎日一つ一つ積み重ねられたものによって、最終的に成功までの道へと変わります。一度明確なゴールを決めたら、計画を実行するために、精一杯、そして辛抱強く一步一步進まなければなりません。大変で困難な道のりですが、それを越えた未来に素晴らしい成功を収めることができます。それがそが人生における成功と言えるでしょう。そのような成功を求める熱心な学生を、JVCアカデミーはいつでも待っています(是非入学してください)。JVCアカデミーは成功への道のりの最初の一步のようなものです。そう考えると、JVCアカデミーは言語や文化、生活スキルなどを学ぶための場所というだけではなく、何よりも、みなさんが成功を収めるための第一歩として学ぶべき事を習得するまで、JVCアカデミーは皆さんに寄り添います。JVCアカデミーを通じて、みなさんはこの国際社会において、社会的で才能あふれた人物になれるでしょう。それこそが我々JVCアカデミーの使命であり、存在意義でもあるのです。

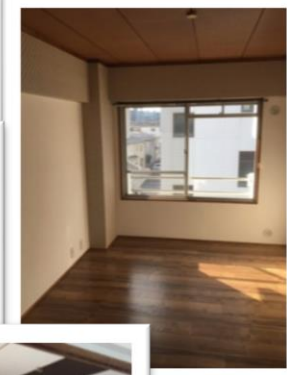


株式会社JVCA代表取締役  
JVCアカデミー理事長 スオン・ハイ・アン

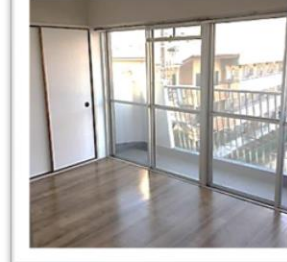


## 寮施設・Q?コーナー

**寮・3人部屋タイプ**  
入居の人数に合わせて個別の部屋があり、共有スペースもあります。寮内に生活の設備を設置していますので、安心して生活できます。



### 寮・4人部屋タイプ



### 他に2人部屋タイプも有ります

校舎まで近く、通学に便利です。

学校の寮は全て火災保険に加入していますので、万が一のときも安心です。

寮の周辺にはコンビニやスーパー、薬局などもあり、生活しやすいです。

寮から学校まではどのくらい遠いですか？



寮から学校までは自転車ですら10分くらいです。自転車は学校から無料で貸し出しをしています。



寮には必ず住まなければいけませんか？

入学して最初の6ヶ月は必ず寮に住まなければならない。それ以降は、寮に住み続けるか、他の場所に住むか選ぶことができます。 ※ただし在日親族がいる場合はこの限りではない。

怪我や病気をしたときが心配です。



皆さんが入国してすぐに健康保険の手続きをします。また、学校でも健康診断を毎年実施します。困った時はいつでもJVCアカデミーのスタッフに相談してください。



## 学校の周辺



富田林町



富田林駅



富田林市の図書館

### 日本語学校 JVCアカデミー

〒584-0092  
大阪府富田林市昭和町 1-2-39-2  
TEL:0721-25-5335 / FAX:0721-25-5336  
Website: <http://www.jvca-osaka.jp>  
E-mail: [info@jvca-osaka.jp](mailto:info@jvca-osaka.jp)

### 交通案内

- 阿部野橋駅(近鉄南大阪線 準急)～富田林 (約30分)
- なんば(御堂筋線)～富田林(近鉄南大阪線) (約50分)
- 梅田(御堂筋)～富田林(近鉄南大阪線) (約1時間)



# 募集案内 学費諸費 Recruit Notice

## 入学申し込み・手続期間

入学時期	書類受付期間	入国管理局申請	審査結果発表	来日時期
4月期生	10月～11月	12月上旬	2月末	3月下旬
10月期生	4月～5月	6月上旬	8月末	9月下旬

### 注意

出願までに日本語能力N5相当(JLPT、Top-J 初級A、Nat-test N5等)の試験に合格している必要があります。ただし、受験申込の遅れ等の理由により、申請までに合格を証明できない場合は、受験票の提出も認めません。ただし、日本入国までにN5レベル以上の試験に合格していない場合は、入学が取り消しとなります。

### 入学資格

コース	資格内容
進学コース	・日本語能力試験 N5 ・J-TEST F級 ・NAT-TEST 5級

# 施設案内 School Facilities

## 学校について

### 各授業クラス



### 各授業クラス



### 各授業クラス



第1～第4教室まであります。クラスはレベル別に分かれており、効率よく学習できるようになっています。

### 教員室



図書室では、自習したり日本の小説や漫画を読むことができます。また、大学や専門学校の募集要項も閲覧できます。インターネット検索などができるように学生用のパソコンもあります。

### 事務所



### 教室



### 図書室



学校内FREE Wi-Fi  
学生用パソコン利用可能

## 出願から入学までの流れ



### 申請人(留学生)提出書類

入学願書・履歴書・就学理由書  
最終学歴の卒業証明書・成績証明書  
在職証明書  
日本語学習証明書  
日本語能力試験N5以上の認定証明書

### 経費支弁者

在職証明書  
年収を確認できる書類  
納税証明書  
銀行預金通帳の写し(過去3年)  
銀行の預金残高証明書

## 学費・その他諸経費

	1.5年コース		2年コース	
	前期授業料	後期授業料	前期授業料	後期授業料
選考料	33,000円	--	33,000円	--
入学金	55,000円	--	55,000円	--
授業料	693,000円	346,500円	693,000円	693,000円
教材費	22,000円	11,000円	22,000円	22,000円
施設費	22,000円	11,000円	22,000円	22,000円
その他(課外活動)	11,000円	5,500円	11,000円	11,000円
合計	836,000円(税込)	374,000円(税込)	836,000円(税込)	748,000円(税込)

- 1.5年コースの学費については総合計 1,210,000円(税込)となります。
- 2年コースの学費については総合計 1,584,000円(税込)となります。
- 上記のほかに来日までに必要な初期費用として送迎費、印鑑代、保険代等がかかります。

### 注意

学費を支払う場合は、必ず送金料は自己負担となります。表示金額の全てに消費税(10%)が含まれています。個人的な諸事情、或いは領事館でのビザ不許可などの理由により、入学辞退となった場合、入学金と選考料に加え、送金手数料を差し引いた学費を返金いたします。

## 寮費

部屋タイプ	1ヶ月料金	6ヶ月分
2人部屋タイプ	25,000円	150,000円
3人部屋タイプ	23,000円	138,000円
4人部屋タイプ	20,000円	120,000円
その他	保証金(入寮時のみ)	30,000円

- 寮費については6ヶ月分の前払いとなります。ガス代や水道光熱費は使用した分を部屋の人数割りにし、月払いとなります。
- 寮費には次の設備費も含まれています。洗濯機・冷蔵庫・電子レンジ・カーテン等。
- その他消耗品として布団一式、炊飯器等の費用が別途かかります。
- 部屋の空き状況によっては希望に沿えない場合があります。
- 寮費(途中退寮の場合)及び保証金は返金致しません。



日本語講師



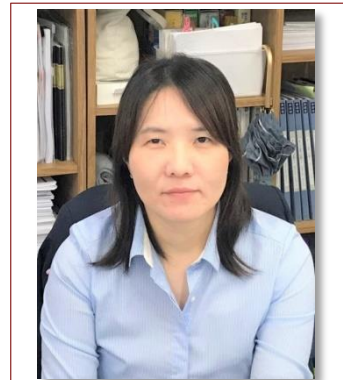
JVCアカデミー  
森 一貫 校長

日本語学校JVCアカデミーで学ばれる方へ

人が人に出会うことで「ことば」が生まれました。だからこそ「ことば」は人に支えられているのです。そしてその人たちが文化を作ってきました。「ことば」を学ぶことはコミュニケーションを大切にして、文化を学ぶことでもあるのです。日本のことをしっかりと学んでください。

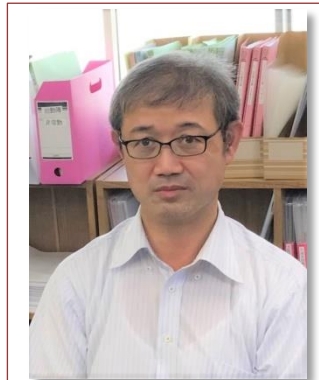
また日本語学校へ入学しようとするのには目的があるはずですが、JVCアカデミーを卒業したあとの進路については、大学や専門学校への進学や日本企業への就職が考えられますが、私たちはその相談や指導に力をそそぎます。日本文化を学ぶだけでなく、未来も切り開いてください。どうか皆さんの志を大切にしてください。私たちも大切にします。

非常勤講師数  
12人



主任講師 佐々木 先生

日本語は勉強すればするほど面白い言語です。ただのコミュニケーションの手段としてではなく、言葉の面白さを知り、日本の文化や伝統にも触れてほしいと思います。皆さんが夢を叶えるためにスタッフ一同全力でサポートしていきます。



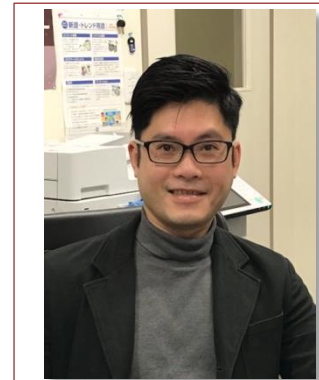
専任講師 藤木 先生

タイで3年半、日本語を教えていました。外国で生活することの大変さはよく知っています。みなさんの日本での留学生活が素晴らしいものとなるように、しっかりサポートしていきますので、困ったことがあれば、勉強のこと、進学先のことなどいつでも相談してくださいね。



学生課 友淵 先生

私もアメリカに長期滞在していた経験があります。学生として来日後、不安な事もおもいます。わからない事や心配事があれば、いつでも私に聞いて下さい。皆さんが安心して勉強できる環境づくりをお手伝いさせていただきます。



学生課 タンコン 先生

ベトナムでは、建築士として活躍していた技術肌。ベトナムからの留学生経験を持ち、日本での生活も長いので、学生の皆さんの相談役にはピッタリ。どんな相談にも優しく答えてくれるので、安心です。何か困ったことがあれば、いつでも相談してください。

生活サポート School Life Support

生活支援

生徒先輩の声



ベトナム学生  
グエン タン タオ

私は、2年生のJVCアカデミーのタオです。これから皆さんのように2年間日本に住んでいます。先輩として皆さんが日本に来る前に色々な事を紹介したいと思っています。現在、皆さん緊張しているのでしょうか、楽しみにしているでしょう。心配はないでください。私もそういう気持ちで過ごすことにあります。日本へ来たばかりのころは在校生や先生たちが色々な事を手伝ってくれましたので日本での生活にだんだん慣れてきました。今日までの留学を準備しているなら皆さんはしっかり日本語を勉強しておいてください。それは日本に来てきつと役に立つと思います。



ネパール学生  
ノイアラ スパス

何かに困った時は、まず最初に先生に相談してください。日本語のことも、生活のことも、何でも助けてくれます。JVCアカデミーに入学して、自分が成長したことがよく分かります。



ベトナム学生  
チュオン ヴァン ロイ

私はいい学校だと思っています。先生たちは熱心で教える方がいいて、カリキュラムもいいです。困っている時先生たちがよく手伝ってくれました。JVCアカデミーで学べれば先輩からも色々な事を教えてくれます。例えば、日本語を教えてください、アルバイトを紹介してくれます。



ベトナム学生  
ファン ゴック アン

母国でJVCアカデミーを紹介してもらい、入学しました。効率の良い授業を受けられ、課外活動も充実しています。先生は厳しくも丁寧に教えてくれます。日本語だけでなく、日本の習慣や生活も学ぶことができました。

来日直後のサポート

住民登録、国民健康保険、銀行口座開設、携帯電話の契約、健康診断など、安心できる生活のために、みなさんをサポートします。



カリキュラム Curriculum

授業について

コース名	期間	コース内容	午前授業	午後授業
進学 1.5年 コース	1年 6ヶ月	入学:10月 卒業:3月	1時限目	9:00 ~ 9:45
			2時限目	9:55 ~ 10:40
			3時限目	10:50 ~ 11:35
			4時限目	11:45 ~ 12:30
進学2年 コース	2年	入学:4月 卒業:3月	1時限目	13:00 ~ 13:45
			2時限目	13:55 ~ 14:40
			3時限目	14:50 ~ 15:35
			4時限目	15:45 ~ 16:30

月曜～金曜 週 20時間  
年間授業時数 760時間以上  
各クラスの授業は上記のスケジュールで進められます

日本の大学、大学院及び専門学校に入学するための勉強ではなく、日本文化や日本社会の習慣を学びます。また、日本社会に対応できる生活・ビジネスの日本語能力を身につけます。日本の大学、大学院及び専門学校入学や日本留学試験、日本語能力試験N1・N2の合格を目指します。

年間スケジュール Yearly Schedule

イベント・試験など

- 4月 2年コース 4月生 入学式 健康診断 授業開始
- 5月 春の校外学習 お花見・サブファーム BBQ
- 6月 中間試験 進学説明会・オープンキャンパス 開始
- 7月 七夕・夏休み開始 第一回JLPT試験 第一回EJU結果発表 第二回EJU申し込み
- 8月 授業開始 第一回JLPT結果発表 第一回JLPT申し込み
- 9月 秋休み開始 進学説明会 第一回JLPT締め切り
- 10月 1.5年コース 10月生入学式 健康診断 授業開始
- 11月 入学手続き 第二回EJU試験
- 12月 秋の校外学 冬休み開始 第二回JLPT試験 第二回EJU結果発表
- 1月 授業開始 第二回JLPT結果発表
- 2月 卒業・期末試験 第一回EJU申し込み 部分(豆まき)
- 3月 卒業・期末試験 第一回EJU申し込み 部分(豆まき)



クラス

各クラスには、担任講師と担当講師がいます。学習レベルに合わせた授業を行い、新聞や映画などの生教材も取り入れ、興味を持てる授業を行います。皆さんの学習アドバイス、生活相談も行い、留学をサポートします。

＜初級前半＞  
・日本語能力試験N5レベルの漢字と文型を学び、簡単な単文の作成ができる  
・日常生活で最低限必要なコミュニケーション能力の習得

＜初級後半＞  
・日本語能力試験N4レベルの語彙・文法を学び、コミュニケーション能力を身につける

＜中級前半＞  
・初級文型を復習しながら、中文・長文の読解力を養う  
・日本語能力試験N3レベルを学び、それらを使って会話練習をする

＜中級後半＞  
・N2、3レベルの中文・長文の読解力を養う  
・日本語能力試験 N2程度の語彙・文法を学び、それらを使って会話練習をする

＜上級前半＞  
・日本留学試験、日本語能力試験N1の対策授業を行う  
・日本語能力試験N1、N2の文字・語彙、文法を学び、それらを使って会話練習をする

＜上級後半＞  
・N1の中文・長文で重要なポイントや若者の主張を読み解くことができる

＜S級 6ヶ月クラス＞  
・新聞や小説、専門的な語を学び、論文の読解などができるようになる

・論文の構成をマスター、大学院の研究計画書を作成する  
・パワーポイントによる論文発表の練習をする

・ビジネス日本語による待遇表現の練習・進学別受験対策を行う

面接対策

大学・大学院・専門学校の入試において、面接試験は避けて通れない関門のひとつです。学科試験の成績だけではなく、受験生の日本語力・人物像や進学意欲が重視されます。各学校の傾向に沿った個人面接・集団面接という形で本番と同じように練習します。服装の指導及びマナー指導も行います。